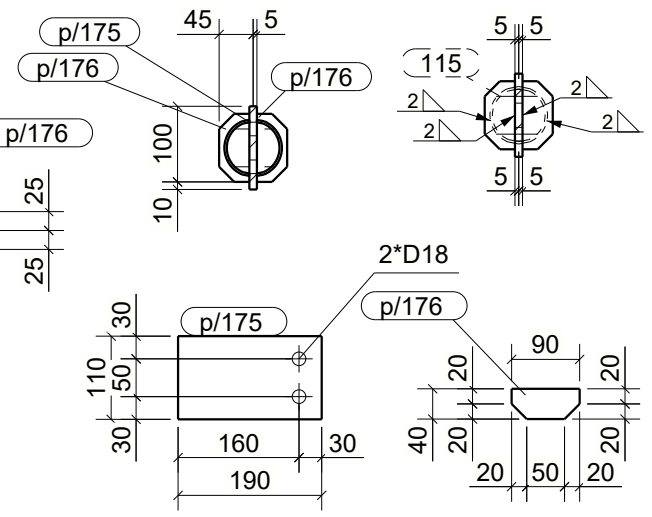
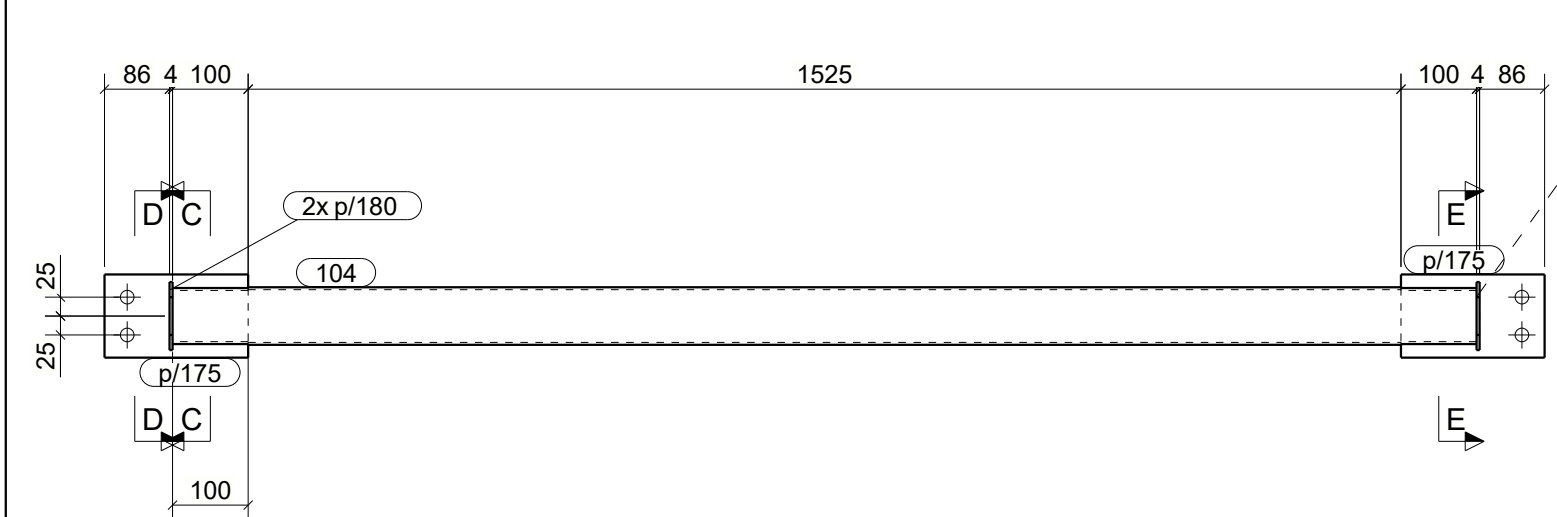


Przekrój A - A  
1:10

Przekrój B - B  
1:10



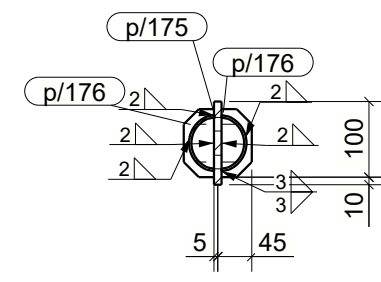
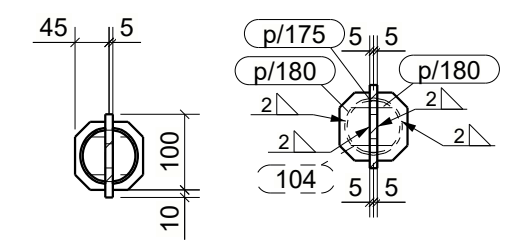
W/39, szt.2 W/21, szt.11



Przekrój C - C  
1:10

Przekrój D - D  
1:10

Przekrój E - E  
1:10



UWAGI:  
1. KLASA KONSTRUKCJI STALOWEJ: EXC2 WG PN-EN-1090-1 + A1 2012 / Ap1:2014-09 -  
2. POZIOM JAKOŚCI POŁĄCZEN SPAWANYCH: C WG PN-EN 25817  
3. KONSTRUKCJĘ ZABEZPIECZYĆ ANTYKOROZYJNIE PRZESZ MALOWANIE ZESTAWEM FARB JEDNEGO PRODUCENTA PRZYJMĄC KAT. KOROZYJNOŚCI C2. POWIERZCHNIĘ OCZYŚCIĆ DO STOPNIA Sa2.5 wg PN-ISO 8501-02.  
4. KOLOR WG WYTYCZNYCH INWESTORA

WYKAZ ELEMENTÓW ZESPOŁU					Ciężar (kg): 12.7
Zespół: W/21					Długość (mm): 1755
					Ilość: 11
Element	Profil	Materiał	Ilość	Długość (mm)	Ciężar brutto (kg)
115	CHS76.1*3.2	S235JR	1	1575	9.1
p/175	BL10*110	S235JR	2	190	3.3
p/176	BL4*40	S235JR	4	90	0.4
WYKAZ ELEMENTÓW ZESPOŁU					Ciężar (kg): 13.6
Zespół: W/39					Długość (mm): 1905
					Ilość: 2
Element	Profil	Materiał	Ilość	Długość (mm)	Ciężar brutto (kg)
104	CHS76.1*3.2	S235JR	1	1725	9.9
p/175	BL10*110	S235JR	2	190	3.3
p/176	BL4*40	S235JR	2	90	0.2
p/180	BL4*40	S235JR	2	90	0.2

KOPIOWANIE BEZ PISEMNEJ ZGODY AUTORA ZABRONIONE		PRAWA AUTORSKIE ZASTRZEŻONE		
PRACOWNIA PROJEKTOWANIA I USŁUG INWESTYCYJNYCH ALFA				
Spółka z o.o. Spółka komandytowa				
59-220 LEGNICA, ul. ŁOKIETKA 18				
+48 76 8525671 www.ppalfa.pl pracownia@ppalfa.pl				
OBIEKT:				
PRZEBUDOWA BUDYNKU HANDLOWEGO				
BIELSKO BIAŁA				
UL. WARSZAWSKA 180				
IMIĘ I NAZWISKO:		PODPIS:		
PROJEKTANT:				
mgr inż. Daniel Mikutaniec				
uprawnienia budowlane do projektowania bez ograniczeń				
w specjalności konstrukcyjno - budowlanej nr 198/DOS/12				
OPRACOWUJĄCY:				
mgr inż. Jacek Kadecki				
OPRACOWUJĄCY:				
mgr inż. Andrzej Popiel				
NAZWA RYSUNKU		BRANŻA		
ZESPOŁY W/21; W/39		KONSTRUKCJA		
ID PROJEKTU	STADIUM	DATA	SKALA	NR RYS
V-23	PW	25-06-24	1:10	K9/236
NAZWA PLIKU				ID REWIZJI
V-23_PW_N_K9_ZESPOŁY W/21; W/39_236				-